



# LINFLOW

## WATER SUPPLY EQUIPMENT



B4T - SYSTEM CERTIFICATION



## WATER METER DN 20mm S/D DN 40mm

- R = 50 (Class B)
- Multi Jet
- Magnetic Drive
- Dry Dial Indicator



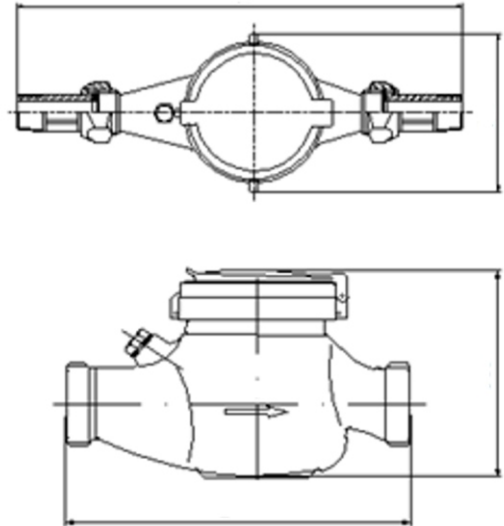
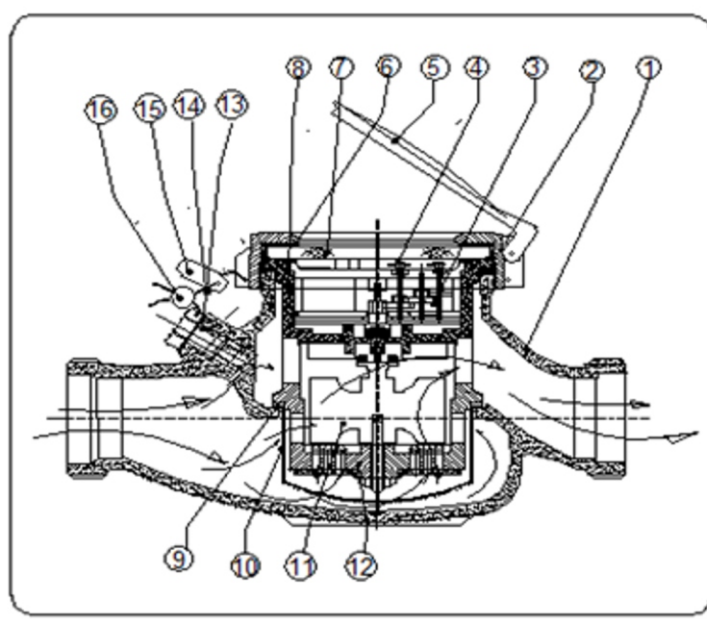
Meter Air DN 20mm s/d DN 40mm termasuk dalam meter air type kering, penggerak magnetik langsung dengan prinsip Multi Jet

### KEUNTUNGAN PENGGUNAAN METER AIR LINFLOW

- Peka pada aliran rendah dan tingkat akurasi stabil.
- Unit Register yang terdiri roda gigi dan counter tertutup rapat, sehingga secara sempurna terisolasi dari air.
- Tahan terhadap pengaruh magnet 2.500 Gauss, tanpa mempengaruhi akurasi.
- Setiap meter air dilengkapi dengan Hasil Uji Tera dari Direktorat Metrologi.
- Pemeliharaan murah, karena unit komponen dapat diganti dengan mudah.
- Jaminan pelayanan purna jual, karena seluruh komponen dibuat di dalam negeri.
- Garansi 1 tahun

## KONSTRUKSI

- Temperatur kerja maksimum : 50 °C
- Tekanan Statis Hydraulic : 16 bar
- Material untuk Body Casing unit : Kuningan dengan kadar Cu  $\geq$  63%, Zn  $\leq$  33% dan Pb  $\leq$  3%



No	Name of part	Qty	Satuan
1	Body Casing	1	pcs
2	Head Casing	1	pcs
3	Register unit	1	pcs
4	Pilot Star	1	pcs
5	Lid Plastic	1	pcs
6	Sliding washer	1	pcs
7	Tempered Glass	1	pcs
8	Upper casing	1	pcs
9	Gasket	1	unit
10	Strainer	1	pcs
11	Vane wheel	1	pcs
12	Lower casing	1	unit
13	Outer adjustment	1	unit
14	Sealing tire	1	pcs
15	Acc meterologi	1	pcs
16	Sealing lead	1	pcs

## METROLOGICAL CHARATERISTICS

Diameter Nominal ( DN )	mm	20	25	40
	inch	¾ "	1"	1 ½ "
Rasio	R	50	50	50
Maximum flowrate ( Q <sub>4</sub> )	m <sup>3</sup> / h	3.125	5.0	12.5
Nominal flowrate ( Q <sub>3</sub> )	m <sup>3</sup> / h	2.5	4.0	10.0
Transitional flowrate ( Q <sub>2</sub> )	m <sup>3</sup> / h	0.200	0.320	0.800
Minimum flowrate ( Q <sub>1</sub> )	m <sup>3</sup> / h	0.050	0.080	0.200
Accuracy within range	%	Q <sub>1</sub> $\leq$ $\pm$ 5% $\leq$ Q <sub>1</sub> Q <sub>2</sub> $\leq$ $\pm$ 2% $\leq$ Q <sub>4</sub>		Q <sub>1</sub> < Q <sub>2</sub> $\pm$ 5 Q <sub>2</sub> - Q <sub>4</sub> $\pm$ 2
Aliran awal / Starting flow	ℓ/h	20	32	80
Minimum reading	liter	0.02	0.02	0.2
Maximum reading	m <sup>3</sup>	9.9999	9.9999	9.9999
Working pressure	bar	10	10	10

## PEMASANGAN / INSTALASI

- Sebelum memasang meter, bersihkan pipa dan alirkan air dengan bebas untuk beberapa saat, lakukan dengan menggunakan pipa sambungan pengganti yang cocok.
- Meter air dipasang horizontal dan petunjuk meter menghadap ke atas.
- Perhatikan arah aliran, dinyatakan dengan tanda anak panah yang tertera pada body casing.